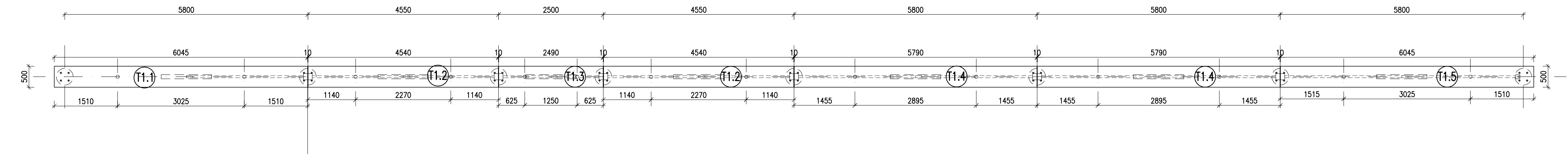


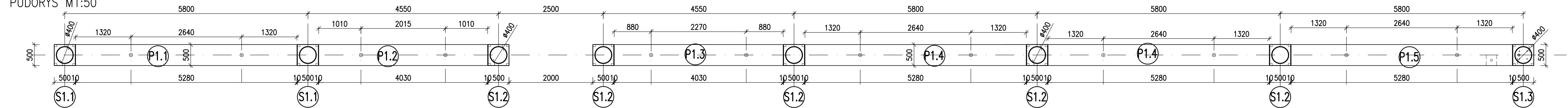
SKLADBA NADPRAŽÍ

PŮDORYS M1:50



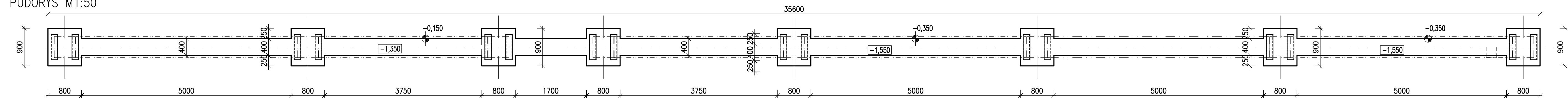
SKLADBA PARAPETU

PŮDORYS M1:50

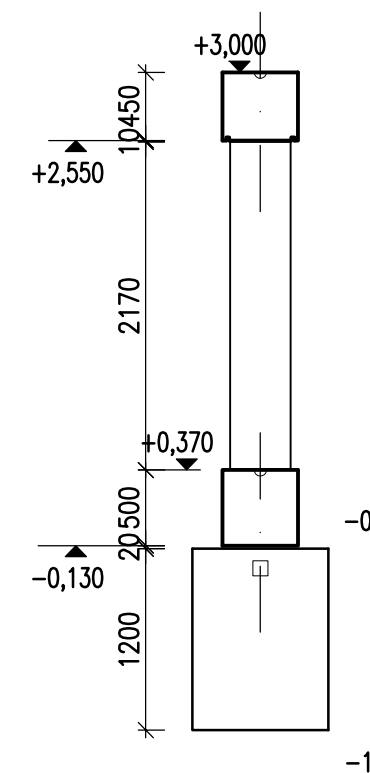


SKLADBA ZÁKLADŮ

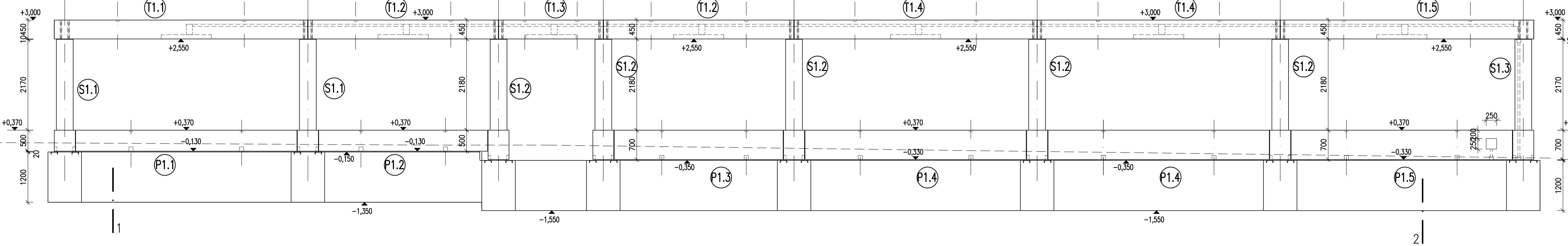
PŮDORYS M1:50



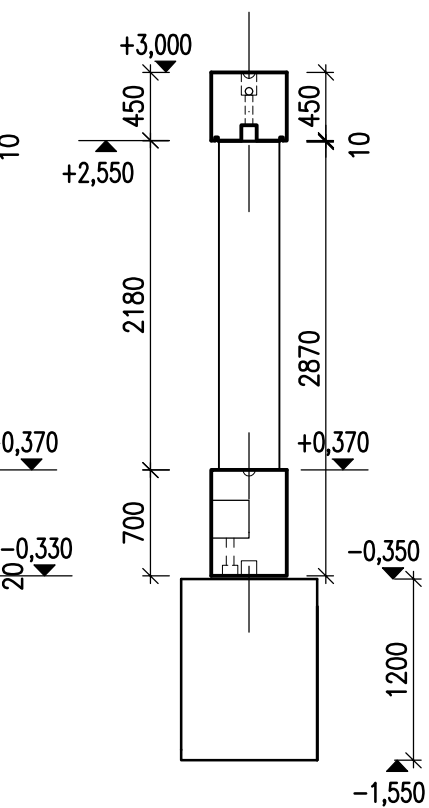
ŘEZ 1 M1:50



POHLED M1:50



ŘEZ 2 M1:50



OCEL	: B500B
BETON	: C30/35, XA3, XC3
BETON ZÁKLADŮ	: C20/25

POZNÁMKY:

- VŠECHNY VIDITELNÝ HRANY ZKOSIT
- MANIPULAČNÍ A KOTEVNÍ PRVKY BUDOU UPŘESNĚNY VE VÝROBNÍ DOKUMENTACI DLE ZVÝKLOSTÍ DODAVATELE A BUDOU ODSOUHLASENY PROJEKTANTEM
- CHRÁNICÍKY A DRÁŽKY PRO ELEKTROINSTALACI BUDOU UPŘESNĚNY V RÁMCI VÝROBNÍ DOKUMENTACE DLE ZVOLENÝCH VÝROBKŮ
- VÝROBNÍ DOKUMENTACE BUDE ODSOUHLASENA S PROJEKTANTEM

investor	OBEČ LIBINA Libina 523 788 05 Libina
projektant	ING. ARCH. KAREL PRÁŠIL K Horoměřicím 1111/25 165 00 Praha 6 - Suchbátel tel.: 607 696 123 architekti@sborwitz.cz
projektant profese	ING. PAVEL GROHMANN designsystem GP s.r.o. Na sídlnici 343/48 779 00 Olomouc
autor	ING. ARCH. PRÁŠIL
	ING. ARCH. SBORWITZ
	ING. ARCH. SBORWITZOVÁ
zodp. proj. profese	
	ING. P. GROHMANN
stupeň	DSP + DPS
datum	06/2023
měřítko	1:50, 1:25
místo stavby	LIBINA Č. P. 836 788 05 LIBINA
REKONSTRUKCE KULTURNÍHO DOMU LIBINA	
název akce	
PERGOLA VÝKRES SKLADBY	
název výkresu	
stavební objekt	
SO 02 DROBNÁ ARCH. A MĚSTSKÝ MOB.	
část	D.2.2
výkres č.	04
paré č.	